

**Uchwała Nr LVIII/548/2023  
RADY GMINY CZARNA  
z dnia 28 czerwca 2023 r.**

**w sprawie zmiany uchwały Nr LV/523/2023 Rady Gminy Czarna z dnia 17 marca 2023 r.  
w sprawie przystąpienia do sporządzenia miejscowego planu zagospodarowania  
przestrzennego Gminy Czarna „Borowa 2”**

Na podstawie art. 18 ust. 2 pkt 5 ustawy z dnia 8 marca 1990 r. o samorządzie gminnym (t.j., Dz. U. z 2023 r. poz. 40 z późn. zm.) i art. 14 ust. 1, 2 i 4 ustawy z dnia 27 marca 2003 r. o planowaniu i zagospodarowaniu przestrzennym (tj.: Dz. U. z 2023 r. poz. 977), Rada Gminy Czarna uchwała co następuje:

§ 1

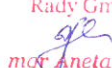
Zmienia się Załącznik nr 1 do uchwały nr LV/523/2023 Rady Gminy Czarna z dnia 17 marca 2023 r. w sprawie przystąpienia do sporządzenia miejscowego planu zagospodarowania przestrzennego Gminy Czarna „Borowa 2” i otrzymuje on brzmienie, jak Załącznik nr 1 do niniejszej uchwały.

§ 2

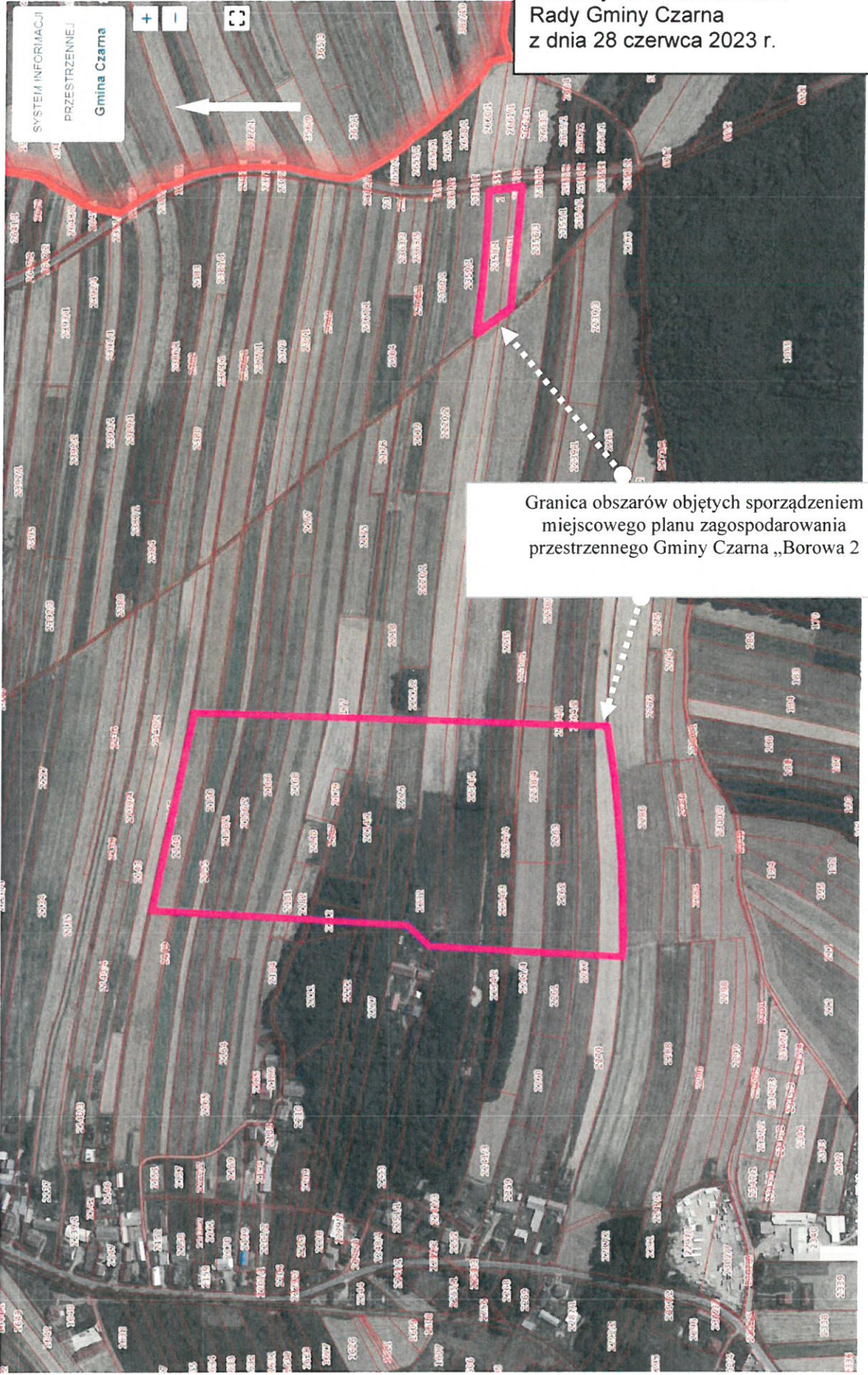
Wykonanie uchwały powierza się Wójtowi Czarna.

§ 3

Uchwała wchodzi w życie z dniem podjęcia.

**PRZEWODNICZĄCA**  
Rady Gminy  
  
mgr **Aneta Feret**

Załącznik nr 1 do  
Uchwały Nr LVIII/548/2023  
Rady Gminy Czarna  
z dnia 28 czerwca 2023 r.



Granica obszarów objętych sporządzeniem  
miejscowego planu zagospodarowania  
przestrzennego Gminy Czarna „Borowa 2



## UZASADNIENIE

Z uwagi na wyrok Naczelnego Sądu Administracyjnego Sygn. Akt II OSK 839/20 z dnia 18 kwietnia 2023 r. stwierdzający nieważność uchwały nr VII/54/2019 Rady Gminy Czarna z dnia 8 marca 2019 r. w zakresie działek nr 2357/1 i 2358/1 w miejscowości Borowa niezbędnym jest objęcie ww. działek planem miejscowym. Z uwagi na rozpoczęcie procedury planu w bezpośrednim sąsiedztwie zasadnym jest dołączenie niniejszych działek do procedury miejscowego planu zagospodarowania przestrzennego Gminy Czarna „Borowa 2”.

Zgodnie z przepisem art. 14 ust. 5 ustawy z dnia 27 marca 2003 r. o planowaniu i zagospodarowaniu przestrzennym (tj.: Dz. U. z 2023 r. poz. 977), wykonano analizę zasadności przystąpienia do sporządzenia planu miejscowego, potwierdzającą tę zasadność.

W oparciu o powyższe ustalony został niezbędny zakres prac planistycznych.

**PRZEWODNICZĄCA**

Rady Gminy

  
mgr Aneta Feret